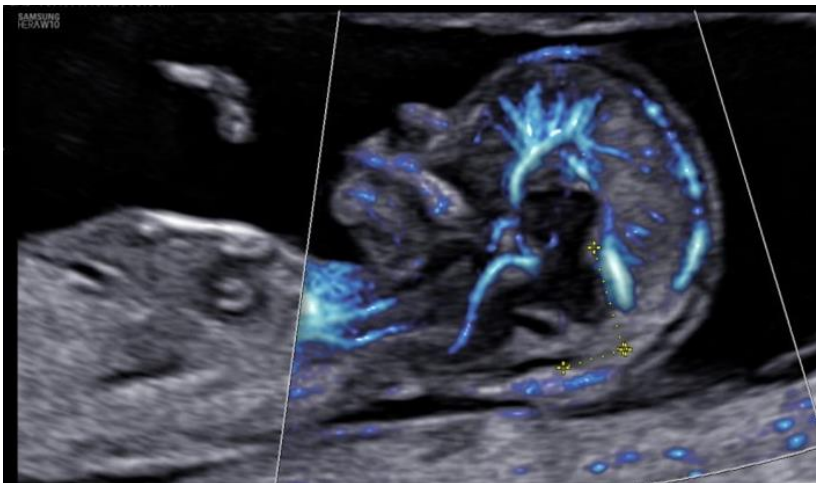


ACTUALIZACIÓN EN ECOGRAFÍA MORFOLÓGICA Y CRECIMIENTO FETAL



Curso online

Director

Gerard Albaigés

Matrícula

240 €

Plazas limitadas

Matrícula conjunta a dos o
más cursos online

20% de descuento a aplicar en el
importe de la matrícula del
segundo curso y de los siguientes



El curso estará disponible desde el 13 de enero al 17 de marzo de 2022

El alumno puede acceder libremente al programa durante todo el periodo docente y autogestionar así su propio calendario.

Dedicación recomendada: 17 horas

Modelo de formación flexible adaptable a las necesidades y horarios de cada alumno.



Elementos didácticos

- 13 Unidades didácticas (presentaciones multimedia en video).
- 3 Autoevaluaciones.
- Acceso directo a recursos bibliográficos relevantes.



Exploraciones en directo, casos clínicos y debate

- 2 Webinars vía Zoom de exploraciones en directo.
- 2 Webinars vía Zoom de casos clínicos y debate.

Los webinars se emitirán desde el aula virtual los días **03/02, 10/02, 17/02 y 24/02**

Horario: a las 17:00 horas (CET- Central European Time UTC+1)

Se grabarán y estarán disponibles en diferido



Presentación - Contexto

El curso pretende aportar **una visión global y una puesta al día** de aquellos conceptos relacionados con el **diagnóstico prenatal ecográfico de los defectos estructurales y del crecimiento fetal normal y patológico desde la evidencia científica más actual**. Profundizaremos en diferentes aspectos de la ecografía morfológica fetal, del crecimiento fetal y de su relación con la disfunción placentaria siempre **desde un punto de vista muy práctico utilizando una base teórica, casos clínicos reales** y complementado el programa con la **transmisión de exploraciones en directo**.



Actividad acreditada por el Consell Català de Formació Continuada de les Professions Sanitàries - Comisión de Formación Continuada del Sistema Nacional de Salud
3,1 créditos
Registro. 09/030328-MD



Curso auspiciado por la SCOG



Dirigido a

Curso dirigido a licenciados en medicina, especialistas en obstetricia y ginecología, y también a otros profesionales de la salud y residentes interesados en el diagnóstico ecográfico obstétrico.

El objetivo principal consiste en **actualizar los conocimientos en ecografía morfológica y crecimiento fetal** aunando la evidencia científica actual contrastada con la amplia experiencia de nuestro centro en el diagnóstico prenatal.



Objetivos

- Actualizar el conocimiento de la ecografía de 12 semanas en el momento actual.
- Integrar el conocimiento de la ecografía morfológica en toda su amplitud de la normalidad a la patología de forma estructurada.
- Entender las bases del crecimiento fetal y de la patología placentaria como responsable de resultado perinatal adverso.
- Profundizar en la evaluación doppler materno-fetal.
- Actualizar conocimientos relativos a la gestación múltiple.



Programa

Módulo 1

- 1- **Evaluación anatómica fetal primer trimestre.** M^a Angeles Rodríguez
- 2- **Exploración ecográfica del segundo trimestre gestacional. Sistemática.** Pilar Prats
- 3- **Neurosonografía fetal.** Mónica Echevarria
- 4- **Patología más relevante del SNC.** Mónica Echevarria
- 5- **Anatomía ecográfica normal y malformaciones de la cara fetal.** Sònia Rombaut

Módulo 2

- 6- **Diagnóstico de cardiopatías congénitas.** Gerard Albaigés
- 7- **Ecografía de tórax: masas y anomalías pulmonares.** Gerard Albaigés
- 8- **Anomalías gastrointestinales y de la pared abdominal.** Raquel Mula
- 9- **Malformaciones nefrourológicas y de los genitales.** Marta Campillo

10- Anomalías de las extremidades y displasias esqueléticas más frecuentes.
Anaïs Rilo

Módulo 3

11- Bases del crecimiento fetal. Definiciones. Raquel Mula

12- Evaluación doppler materno-fetal. Marta Claramonte / Nimet Caner

13- Ecografía gestación múltiple. Laura Perdomo



Metodología

Curso 100% online que pretende aprovechar los recursos de aprendizaje que ofrece el campus virtual y potenciar la interacción entre el alumnado.

La metodología del curso se basa en el trabajo individual por parte del alumno centrado en la asimilación del material teórico de las presentaciones multimedia, la consulta de las referencias bibliográficas relevantes relacionadas y la realización de las autoevaluaciones.

Así mismo, este trabajo personal se complementa con un trabajo colectivo y más práctico que se basa en la interacción alumno-profesor y alumno-alumno a través de los Webinars vía Zoom de exploraciones en directo y casos clínicos donde el alumno podrá encontrar respuesta y aclaración a cuestiones relacionadas con el temario, podrá discutir las implicaciones prácticas en el diagnóstico o de protocolo y también podrá intercambiar opiniones y experiencias con profesionales de otros centros.