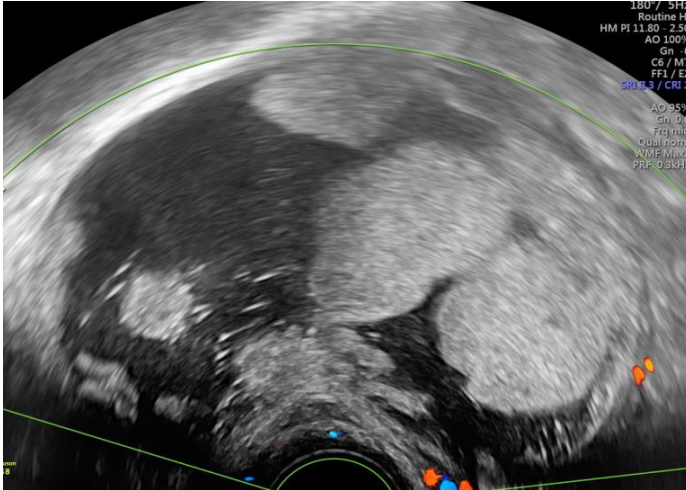


ECOGRAFÍA EN EL DIAGNÓSTICO DE LA PATOLOGÍA OVÁRICA Y MASAS ANEXIALES



Curso online

Directora
M^a Ángela Pascual

Matrícula

220 €

Plazas limitadas

Matrícula conjunta a dos o más cursos online

20% de descuento a aplicar en el importe de la matrícula del segundo curso y de los siguientes.

Acceso: Desde el 23 de septiembre hasta el 2 de diciembre de 2021



El alumno puede acceder libremente al programa durante todo el periodo docente y autogestionar así su propio calendario.

Dedicación recomendada: 16 horas

Modelo de formación flexible adaptable a las necesidades y horarios de cada alumno.



Elementos didácticos y de interacción

- 10 Unidades didácticas (presentaciones multimedia en video).
- 4 Casos clínicos (presentaciones multimedia en video).
- 4 Artículos comentados (presentaciones multimedia en video).
- 18 Foros de debate específicos, uno para cada unidad, caso clínico y artículo comentado.
- 3 Autoevaluaciones con imágenes.
- Acceso directo a recursos bibliográficos relevantes.



Presentación - Contexto

La ecografía ha cambiado en poco tiempo la práctica del seguimiento prenatal aun cuando ha costado más su generalización en el ámbito del diagnóstico ginecológico. De hecho, ha estado limitada durante mucho tiempo a confirmar los embarazos intrauterinos y a ayudar en el diagnóstico de masas anexiales.

Sin embargo, los rápidos progresos técnicos, que van acompañados de una gran profusión de publicaciones científicas han permitido **ampliar actualmente su campo de actuación.**

Este hecho obliga a los profesionales que trabajan en el área del diagnóstico ecográfico de la patología ovárica y diagnóstico diferencial de las masas anexiales a mantener un proceso de formación y reciclaje continuado, **ya que se trata de patologías muy frecuentes cuyo diagnóstico incorrecto puede ser causa de intervenciones quirúrgicas innecesarias.**



Dirigido a

Curso dirigido a licenciados en medicina, especialistas en obstetricia y ginecología, radiología y también a otros profesionales de la salud y residentes interesados en ecografía ginecológica.

El objetivo principal del curso es conocer la calibración y uso correcto de la ecografía ginecológica en la valoración del ovario y los anexos.

También se pretende actualizar el conocimiento en el diagnóstico de la patología ovárica y el diagnóstico diferencial de las masas anexiales, en particular, así como en los trastornos derivados del funcionalismo.



Objetivos

- Adquirir la capacidad de realizar una exploración ecográfica ginecológica que permita una correcta valoración del ovario y masas anexiales.

- Conocer la anatomía y vascularización del ovario y su entorno y los tipos de tumores ováricos.
- Entender el funcionalismo del ovario y su diversa patología.
- Determinar el concepto de diagnóstico ecográfico del cáncer de ovario
- Analizar la aportación de la ecografía en la identificación de la torsión ovárica.
- Comprender el diagnóstico diferencial de las masas anexiales.



Programa

Módulo 1

1. **Utillaje y calibración para mejorar el rendimiento del ecógrafo.** Lourdes Hereter
2. **Terminología y Sistemas de clasificación de las masas: IOTA. GI-RADS, O-RADS.** Betlem Graupera
3. **Trastornos funcionales, quistes hemorrágicos y síndrome de hiperestimulación.** Beatriz Valero

Módulo 2

4. **Diagnóstico ecográfico del ovario poliquístico.** Ana Cristina Lloveras
5. **Diagnóstico de la torsión ovárica.** Betlem Graupera
6. **Patología orgánica benigna del ovario.** Meritxell Vila

Módulo 3

7. **Estudio de las masas anexiales sospechosas.** M. Angela Pascual
8. **Patología anexial y masas anexiales no ginecológicas.** Lourdes Hereter
9. **Quistes y tumores sólidos en la menopausia.** Maria Fernandez-Cid
10. **Screening del cáncer de ovario.** M. Angela Pascual

Módulo 4

4 Casos clínicos

4 Artículos comentados

Solicitada la acreditación como actividad de Formación Médica Continuada.



Metodología

Curso 100% online que pretende aprovechar los recursos de aprendizaje que ofrece el campus virtual y potenciar la interacción entre el alumnado.

La metodología del curso se basa en el trabajo individual por parte del alumno centrado en la asimilación del material teórico de las presentaciones multimedia, la consulta de las referencias bibliográficas relevantes relacionadas y la realización de las autoevaluaciones.

Así mismo, este trabajo personal se complementa con un trabajo colectivo y más práctico que se basa en la interacción alumno-profesor y alumno-alumno a través de los foros de debate específicos para cada unidad y de los casos clínicos en los cuales el alumno podrá encontrar respuesta y aclaración a cuestiones relacionadas con el temario, podrá discutir las implicaciones prácticas en el diagnóstico o de protocolo y también podrá intercambiar opiniones y experiencias con profesionales de otros centros.