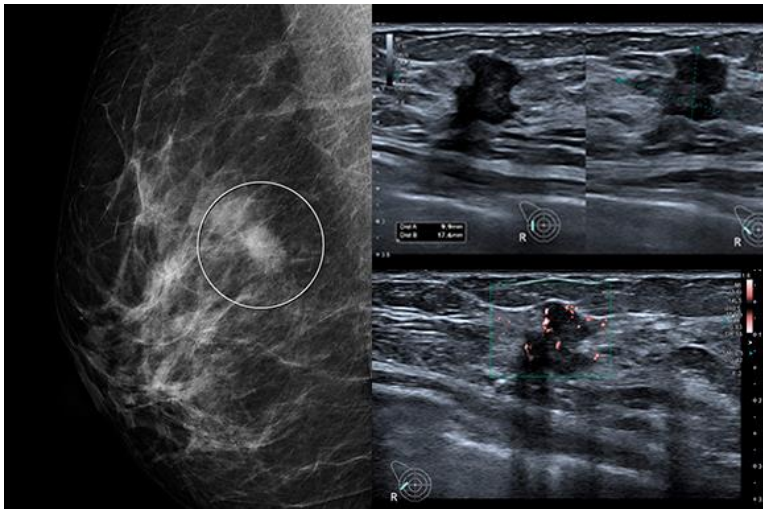


DIAGNÓSTICO POR LA IMAGEN DE LA PATOLOGÍA MAMARIA EN GINECOLOGÍA



Curso online

Directora

M^a Ángela Pascual

Matrícula

250 €

Plazas limitadas

Matrícula conjunta a dos o más cursos online

20% de descuento a aplicar en el importe de la matrícula del segundo curso y de los siguientes.



Acceso: Desde el 17 de febrero al 28 de abril de 2022

El alumno puede acceder libremente al programa durante todo el periodo docente y autogestionar así su propio calendario

Dedicación recomendada: 16 horas

Modelo de formación flexible adaptable a las necesidades y horarios de cada alumno



Elementos didácticos y de interacción

- 12 Unidades didácticas (presentaciones multimedia en video).
- 2 Casos clínicos (presentaciones multimedia en video).

- 2 Artículos comentados (presentaciones multimedia en video).
- 14 Foros de debate específicos, uno para cada unidad, caso clínico y artículo comentado.
- 3 Autoevaluaciones con imágenes.
- Acceso directo a recursos bibliográficos relevantes.



Presentación - Contexto

La prevalencia de la patología mamaria está aumentando, y se precisa de unidades especializadas para cohesionar la actuación, que va desde la detección y el diagnóstico hasta la toma de decisiones terapéuticas para cada tipo de patología. En estas unidades multidisciplinares intervienen ginecólogos, cirujanos, radiólogos, oncólogos, radioterapeutas, genetistas, enfermería especializada, psicólogos... pero en muchos casos el ginecólogo será el primero en detectar la posible patología.

Hemos preparado este curso de diagnóstico de patología mamaria con el objetivo de transmitir, con una metodología didáctica, el lenguaje superespecializado de los radiólogos al contexto de la consulta ginecológica. Nuestro objetivo es facilitar al ginecólogo la comprensión de todas las técnicas de diagnóstico por la imagen que se utilizan en la mama, desde la mamografía a la ecografía y a la resonancia magnética.



Actividad acreditada por el Consell Català de Formació Continuada
de les Professions Sanitàries - Comisión de Formación Continuada
del Sistema Nacional de Salud
2,8 créditos
Registro. 09/030333-MD



Dirigido a

Curso dirigido particularmente a licenciados en medicina y cirugía especialistas en obstetricia y ginecología interesados en la patología mamaria pero también a todos aquellos especialistas y residentes con ámbito de actuación en las diferentes líneas de manejo de las enfermedades de la mama.

El objetivo principal del curso es adquirir los conocimientos teóricos, técnicos y prácticos necesarios para comprender el estudio de las patologías de la mama.



Programa

Módulo 1

1. Screening mamográfico. Jean L. Browne
2. Interpretación radiológica en patología mamaria: BIRADS. Guillermo Santandreu
3. Nódulos y densidades asimétricas. Lilian Casas
4. Microcalcificaciones. Dario Cassina

Módulo 2

5. Otras alteraciones mamográficas asociadas a un cáncer de mama. Natalie Korsun
6. Ecografía mamaria: Indicaciones y anatomía ecográfica. Francis Escalante
7. Ecografía de la patología benigna. Sulimar Salazar
8. Ecografía de la patología maligna. Beatriz Navarro

Módulo 3

9. Aportación de la elastografía en la patología mamaria. Beatriz Navarro
10. Resonancia magnética de mama. Flora Terrel
11. Intervencionismo mamario: Guía ecográfica. Esterotaxia. Marcajes y marcadores. Jorge Perez
12. Papel del patólogo en patología mamaria. Francesc Tresserra

Módulo 4

Caso clínico 1. Sulimar Salazar

Caso clínico 2. Melisa Ramos

Artículo comentado 1. Natalie Korsun

Artículo comentado 2. Jean L Browne



Objetivos

- Aprender los criterios diagnósticos básicos de las lesiones mamográficas benignas y malignas para interpretar los resultados.
- Conocer la aportación del Doppler al diagnóstico de las lesiones mamarias.
- Integrar los hallazgos ecográficos con el resto de estudios mamarios para aplicarlos conjuntamente en el manejo de la paciente.
- Adquirir nociones básicas en las nuevas tecnologías de la ecografía mamaria (ecografía 3D, elastografía) y su utilidad en la práctica diaria.
- Adquirir nociones básicas de los hallazgos mamarios en Resonancia Magnética
- Conocer las diferentes técnicas de intervencionismo mamario guiado por esterotaxia y ecografía.
- Entender el funcionalismo del ovario y su diversa patología.
- Reflexionar sobre el papel del estudio anatomopatológico en el diagnóstico de la patología mamaria.



Metodología

Curso 100% online que pretende aprovechar los recursos de aprendizaje que ofrece el campus virtual y potenciar la interacción entre el alumnado.

La metodología del curso se basa en el trabajo individual por parte del alumno centrado en la asimilación del material teórico de las presentaciones multimedia, la consulta de las referencias bibliográficas relevantes relacionadas y la realización de las autoevaluaciones.

Así mismo, este trabajo personal se complementa con un trabajo colectivo y más práctico que se basa en la interacción alumno-profesor y alumno-alumno a través de los foros de debate específicos para cada unidad y de los casos clínicos en los cuales el alumno podrá encontrar respuesta y aclaración a cuestiones relacionadas con el temario, podrá discutir las implicaciones prácticas en el diagnóstico o de protocolo y también podrá intercambiar opiniones y experiencias con profesionales de otros centros.