



FUNDAMENTOS EN EL DIAGNÓSTICO Y MANEJO DE LA PACIENTE ESTÉRIL

Curso Online

www.dexeuscampus.com

DIRECTOR:
**D. BUENAVENTURA COROLEU
LLETGET**
MATRÍCULA: **160 €**

PERIODO DE VIGENCIA:
20-06-2024
19-06-2025

MATRÍCULA ABIERTA HASTA EL:
10-04-2025

DEDICACIÓN RECOMENDADA:
12 HORAS



Dexeus ♀
campus

Índice

01 **Presentación**

02 **Elementos didácticos y de interacción**

03 **Destinatarios**

04 **Objetivos**

05 **Programa**

06 **Equipo docente**

07 **Metodología**

08 **Cronograma**

09 **Evaluación**

10 **Créditos - Auspicios**

11 **Certificación**

12 **Inscripción y Contacto**

01 Presentación

La esterilidad representa un motivo de consulta cada vez más prevalente. Si bien es cierto que el retraso de la maternidad es probablemente una de las causas más importantes en el aumento de esta patología, hay otras tantas que pueden contribuir a su aparición.

El diagnóstico de la pareja estéril, así como el manejo mediante técnicas de reproducción asistida, deben formar parte de los conocimientos básicos de cualquier especialista en ginecología.

Con la participación de profesionales con gran experiencia en la asistencia clínica, y en la investigación en el campo de la esterilidad, este curso abordará la aproximación diagnóstica a las principales causas de esterilidad, la elaboración de un pronóstico, así como también el manejo de cada caso siempre basándonos en la mejor evidencia científica disponible.

Esperamos que este curso supere tus expectativas y que esta experiencia de aprendizaje sea enriquecedora para todos nosotros.



Dr. Buenaventura Coroleu Lletget
Director del curso



02 Elementos didácticos y de interacción

Evaluación del factor masculino y manejo andrológico previo a TRA
Piotr Sokol



Módulo 1 - Unidad 3

Presentación multimedia



Velocidad ▾

11 Unidades didácticas.
(presentaciones multimedia en video)

3 Autoevaluaciones.

Acceso directo a recursos bibliográficos relevantes.

03 Destinatarios

Curso dirigido especialmente a **médicos especialistas en obstetricia y ginecología, médicos y enfermeras** y también a otros profesionales de la salud y residentes interesados en ampliar y profundizar sus conocimientos en el campo del diagnóstico y manejo de la esterilidad.



04 Objetivos

El objetivo general del curso es proporcionar unos conocimientos teórico-prácticos en el campo de la reproducción asistida, que le puedan permitir **desenvolverse con seguridad en la práctica clínica de una consulta de fertilidad.**

Este objetivo general se concreta en los siguientes objetivos específicos:

Conocer las pruebas básicas a realizar en un estudio de esterilidad.

Tener unas nociones básicas del estudio andrológico a realizar previo a una técnica de reproducción asistida para poder optimizar la muestra seminal sea cual sea el factor de esterilidad.

Aprender las nociones básicas sobre cómo realizar una inducción a la ovulación y una inseminación artificial. Conocer cuáles son los resultados de cada una de las técnicas y sus principales limitaciones.

Orientar desde un punto de vista práctico a un correcto tratamiento para cada pareja estéril, teniendo en cuenta los principales factores predictivos de éxito, y conocer el pronóstico de cada caso en particular.

Conocer el impacto de la endometriosis en todos sus fenotipos sobre el potencial reproductivo, y saber cuándo optar por un tratamiento quirúrgico o técnica de reproducción asistida y cuáles son sus pros/contras.

Conocer la evolución histórica de la técnica de Fecundación in Vitro, entender cuáles son sus objetivos principales en cuanto a maximizar las posibilidades de embarazo, así como evitar las potenciales complicaciones. Saber explicar cuál es el pronóstico de la técnica para cada caso en particular.

04 Objetivos

Entender el concepto de estimulación ovárica como herramienta para aumentar las posibilidades de conseguir una gestación evolutiva. Conocer los principales protocolos de estimulación ovárica y en qué casos están indicados.

Disponer del criterio clínico correcto para saber cuándo debe realizarse la descarga ovulatoria de un ciclo de estimulación ovárica, y cuáles son las opciones terapéuticas más adecuadas en cada caso.

Estar familiarizado con las técnicas de punción folicular y transferencia embrionaria mediante videos didácticos.

Conocer los diferentes protocolos para conseguir una buena preparación endometrial en los casos de transferencia de embriones congelados y sus respectivos resultados reproductivos.

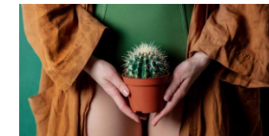
Conocer y saber diagnosticar las principales complicaciones de la estimulación ovárica y punción folicular, así como aprender a evitarlas.

05 Programa

ENFOQUE DEL ESTUDIO DE LA ESTERILIDAD (CONSEJOS)

Medidas Naturales para alcanzar la concepción.

1. Frecuencia óptima de RS (periodo ovulatorio): cada 3 días.
2. No necesario abstención sexual > 2 días.
1. No evidencia en el uso de test de ovulación.
2. Métodos coitales y posiciones **NO** tasa de concepción.
3. Cuidado con lubricantes vaginales y con la higiene íntima.



FIV: objetivos



Módulo 1

1- Diagnóstico de la paciente estéril. Estudio básico.

Dalia Rodríguez Barredo

2- Manejo de la paciente estéril: ¿cuándo indicar TRA y qué técnica es la apropiada para cada caso?

María del Mar Vidal Seguí

3- Evaluación del factor masculino y manejo andrológico previo a TRA.

Piotr Sokol

4- Manejo de la paciente estéril con endometriosis.

Iñaki González-Foruria

Módulo 2

5- Inducción a la ovulación y inseminación artificial: protocolos y resultados.

Claudia Forteza Rosich

6- Fecundación “in vitro”: historia, objetivos y resultados.

Marta Devesa Rodríguez de la Rúa

7- Protocolos de estimulación ovárica para FIV.

Nikolaos Polyzos

Módulo 3

8- ¿Cuándo y cómo se realiza la descarga ovulatoria?

Annalisa Racca

9- La transferencia de embriones congelados: protocolos de preparación endometrial y resultados actuales.

Manuel Álvarez Almodóvar

10- Complicaciones de la estimulación ovárica y punción folicular.

Isabeth González de Campagnolo

11- Punción folicular y transferencia embrionaria.

Isabeth González de Campagnolo

06 Equipo docente

Curso organizado por organizado por la **Fundación Dexeus Mujer** con la participación del **Departamento de Obstetricia, Ginecología y Reproducción - Dexeus Mujer del Hospital Universitario Dexeus de Barcelona.**

Director

Buenaventura Coroleu Lletget. Doctor en Medicina y Cirugía. Consultor del Servicio de Medicina de la Reproducción. Departamento de Obstetricia, Ginecología y Reproducción. Hospital Universitario Dexeus. Barcelona (España).

Tutores

Manuel Álvarez Almodóvar. Licenciado en Medicina y Cirugía. Médico Adjunto del Servicio de Medicina de la Reproducción. Secretario de la Comisión de Docencia del Hospital Universitari Dexeus. Coordinador de Sesiones Clínicas del Departamento de Obstetricia, Ginecología y Reproducción. Hospital Universitario Dexeus. Barcelona (España).

Buenaventura Coroleu Lletget. Doctor en Medicina y Cirugía. Consultor del Servicio de Medicina de la Reproducción. Departamento de Obstetricia, Ginecología y Reproducción. Hospital Universitario Dexeus. Barcelona (España).

Marta Devesa Rodríguez de la Rúa. Doctora en Medicina y Cirugía. Médico adjunto del Servicio de Medicina de la Reproducción. Coordinadora de la Consulta de Reproducción. Departamento de Obstetricia, Ginecología y Reproducción. Hospital Universitario Dexeus. Barcelona (España).

Coordinador

Xavier López Mateo. Responsable área digital y e-learning. Fundació Dexeus Mujer. Departamento de Obstetricia, Ginecología y Reproducción. Hospital Universitario Dexeus. Barcelona (España).



06 Equipo docente

Docentes

Manuel Álvarez Almodóvar. Licenciado en Medicina y Cirugía. Médico adjunto del Servicio de Medicina de la Reproducción. Departamento de Obstetricia, Ginecología y Reproducción. Hospital Universitario Dexeus. Barcelona (España).

Marta Devesa Rodríguez de la Rúa. Doctora en Medicina y Cirugía. Médico Adjunto del Servicio de Medicina de la Reproducción. Departamento de Obstetricia, Ginecología y Reproducción. Hospital Universitari Dexeus. Barcelona (España).

Claudia Forteza Rosich. Licenciada en medicina y cirugía. Médico Adjunto. Clínica de Reproducción Asistida NatuVitro. Barcelona (España).



06 Equipo docente

Docentes

Isabeth González de Campagnolo. Licenciada en Medicina y Cirugía. Médico Adjunto del Servicio de Medicina de la Reproducción. Departamento de Obstetricia, Ginecología y Reproducción. Hospital Universitari Dexeus. Barcelona (España).

Iñaki González-Foruria. Doctor en Medicina y Cirugía. Licenciado en medicina y cirugía. Director Médico. Clínica de Reproducción Asistida NatuVitro. Barcelona (España).

Nikolaos Polyzos. Doctor en Medicina y Cirugía. Jefe de Servicio y Director clínico y científico del Servicio de Medicina de la Reproducción. Departamento de Obstetricia, Ginecología y Reproducción. Hospital Universitari Dexeus. Barcelona (España).



06 Equipo docente

Docentes

Annalisa Racca. Licenciada en medicina y cirugía. Jefe de Servicio. Instituto Bernabeu. Venecia (Italia).

Dalia Rodríguez Barredo. Licenciada en Medicina y Cirugía. Médico Adjunto del Servicio de Medicina de la Reproducción. Departamento de Obstetricia, Ginecología y Reproducción. Hospital Universitari Dexeus. Barcelona (España).

Piotr Sokol. Licenciado en Medicina y Cirugía. Médico Adjunto del Servicio de Medicina de la Reproducción. Departamento de Obstetricia, Ginecología y Reproducción. Hospital Universitari Dexeus. Barcelona (España).



06 Equipo docente

Docentes

María del Mar Vidal Seguí. Licenciada en medicina y cirugía.
Médico Adjunto. Servicio de Ginecología y Obstetricia.
Hospital Comarcal de Inca. Islas Baleares, Palma (España).



07 Metodología

Modelo de formación flexible y asincrónico adaptable a las necesidades y horarios de cada alumno.

Curso 100% online que pretende aprovechar los recursos de aprendizaje que ofrece el campus virtual y potenciar la interacción entre el alumnado.

La metodología del curso se basa en el trabajo individual por parte del alumno centrado en la asimilación del material teórico de las presentaciones multimedia, la consulta de las referencias bibliográficas relevantes relacionadas y la realización de las autoevaluaciones.

Las cuestiones y dudas relacionadas con el temario se resolverán de forma individual a través del contacto directo del alumno con los tutores del curso a través del aula virtual.



Cronograma

Los materiales del curso estarán disponibles desde el 20 de junio de 2024 al 19 de junio de 2025.

La matrícula al curso se puede formalizar en cualquier momento hasta el 10 de abril de 2025.

Desde el momento del alta en el aula virtual el participante dispondrá de 70 días naturales en los que debe completar el curso y realizar la prueba de evaluación final y la encuesta de satisfacción.

La dedicación horaria recomendada es la siguiente:

- 11 Unidades didácticas teóricas. Tiempo estimado de asimilación, estudio y consulta de la bibliografía recomendada por unidad 60 minutos. Total 11 horas.
- 3 Autoevaluaciones. Tiempo estimado de realización y feedback por autoevaluación 20 minutos. Total 1 hora.

Total: 12 horas



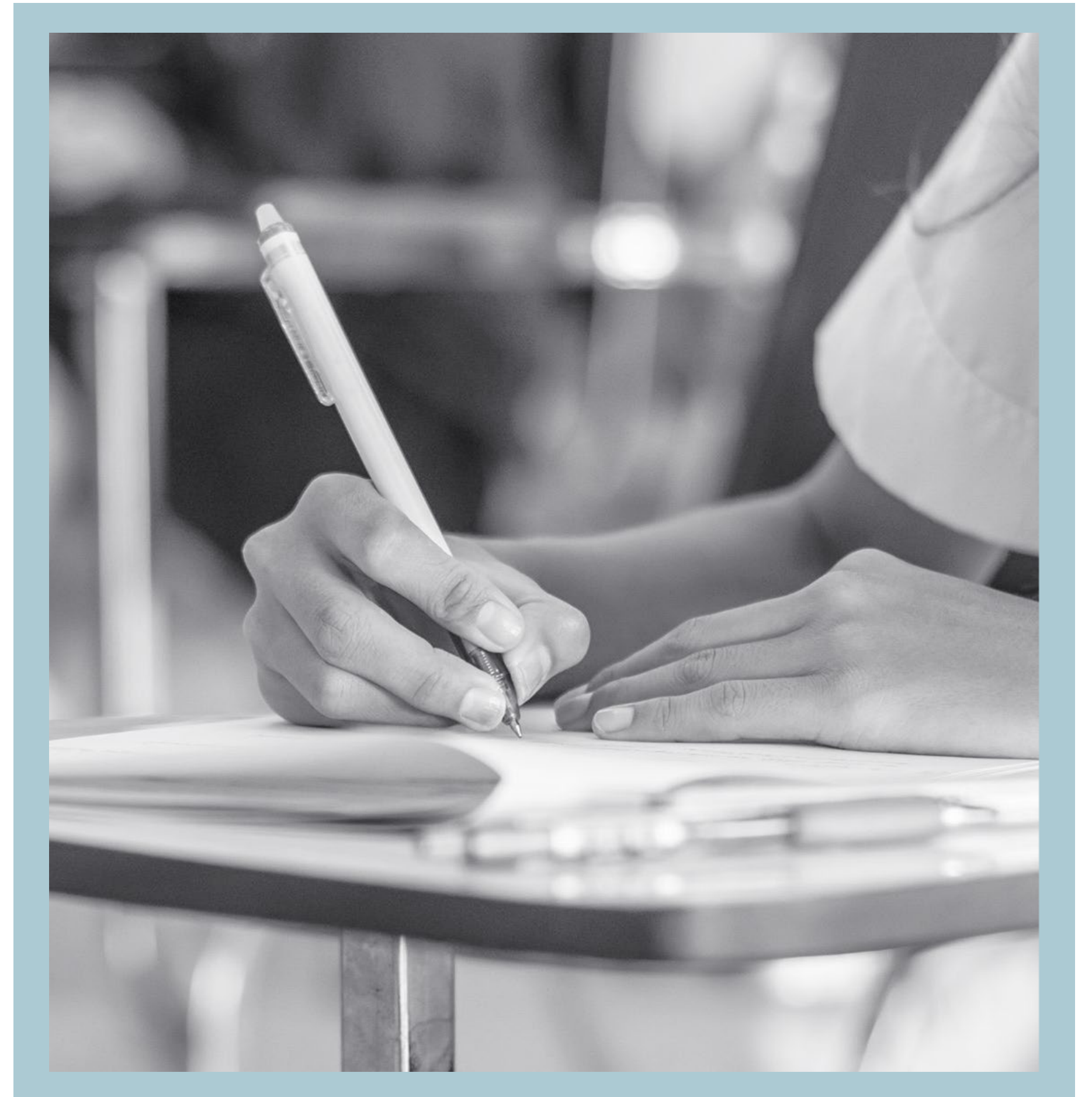
Evaluación

La evaluación de la fijación de los contenidos se realizará a través de un **test online** que se realiza en el campus virtual. La prueba se compone de **25 preguntas tipo test y se dispone de un solo intento**. Cada pregunta constará de tres alternativas siendo sólo una correcta.

La fórmula de corrección será: **Las respuestas correctas suman 0.4 puntos. Las respuestas incorrectas restan 0.1 puntos. Las preguntas no contestadas = no afecta, no restan puntos. Para superar la evaluación es imprescindible obtener una puntuación total final igual o superior a 7 sobre 10 (70%).**

Complementariamente la plataforma de e-learning permite al profesor realizar un seguimiento de los materiales consultados por el alumno y de su participación en los foros de debate y pruebas de autoevaluación.

Al finalizar el curso se dará acceso a **una encuesta de satisfacción**, que tiene por objetivo poder conocer la valoración detallada del curso y las sugerencias de los alumnos, así como conocer su experiencia previa en e-learning y presencia en redes sociales. **Su cumplimentación es requisito indispensable para obtener la certificación del curso.**



10 Créditos - Auspicios



Actividad acreditada

por el Consell Català de Formació Continuada de les Professions Sanitàries – Comisión de Formación Continuada del Sistema Nacional de Salud

1,3 créditos

Registro: 09/037614-MD

Acreditación para Médicos especialistas en Obstetricia y Ginecología, Médicos y Enfermeras

Los créditos de esta actividad formativa no son aplicables a los profesionales que participan y que están formándose como especialistas en Ciencias de la salud.

Actividad auspiciada por:



11 Certificación

La certificación del curso será emitida por la **Fundación Dexeus Mujer** y se podrá descargar desde el propio campus virtual.

Los alumnos que superen la evaluación recibirán un certificado-diploma del curso. A los alumnos que no superen la evaluación se les emitirá un certificado de participación en el curso.

Es requisito obligatorio cumplimentar la encuesta de satisfacción para poder descargar el diploma del curso desde el campus virtual.



Inscripción y Contacto

Fundación Dexeus Mujer
Secretaría Dexeus Campus
Gran Vía de Carles III 71-75
08028 Barcelona, España

Email:
cursos@dexeus.com

Tel:
(+34) 93 227 47 09

Laborables de lunes
a viernes
de 08:00 a 15:00
(Horario Central
Europeo-Madrid)

Matrícula: 170 €

Plazas limitadas

La matrícula al curso se puede formalizar en cualquier momento hasta el **10 de abril de 2025**.

<https://www.dexeuscampus.com/curso/fundamentos-diagnostico-manejo-paciente-esteril/>



**¡Síguenos en
@Dexeus Campus!**



www.dexeuscampus.com